



Администрация города Тулы

ПОСТАНОВЛЕНИЕ

от 26.06.2024 № 293

О внесении изменения
в постановление администрации
города Тулы от 13.10.2014
№ 3204

В соответствии с Градостроительным кодексом Российской Федерации, Федеральным законом от 6 октября 2003 года № 131-ФЗ «Об общих принципах организации местного самоуправления в Российской Федерации», на основании Устава муниципального образования город Тула администрация города Тулы ПОСТАНОВЛЯЕТ:

1. Внести в постановление администрации города Тулы от 13.10.2014 № 3204 «Об утверждении проекта линий градостроительного регулирования в городе Туле» следующее изменение:

в приложении к постановлению координаты точек красных линий в Пролетарском районе города Тулы со стороны земельного участка с кадастровым номером 71:14:020815:827, общей площадью 1200 кв. м, расположенного по адресу: Тульская область, Ленинский район, сельское поселение Шатское, с. Глухие Поляны, ул. Лобачевского, участок № 92, изложить в новой редакции (приложение).

2. Разместить постановление на официальном сайте администрации города Тулы в информационно - телекоммуникационной сети «Интернет».

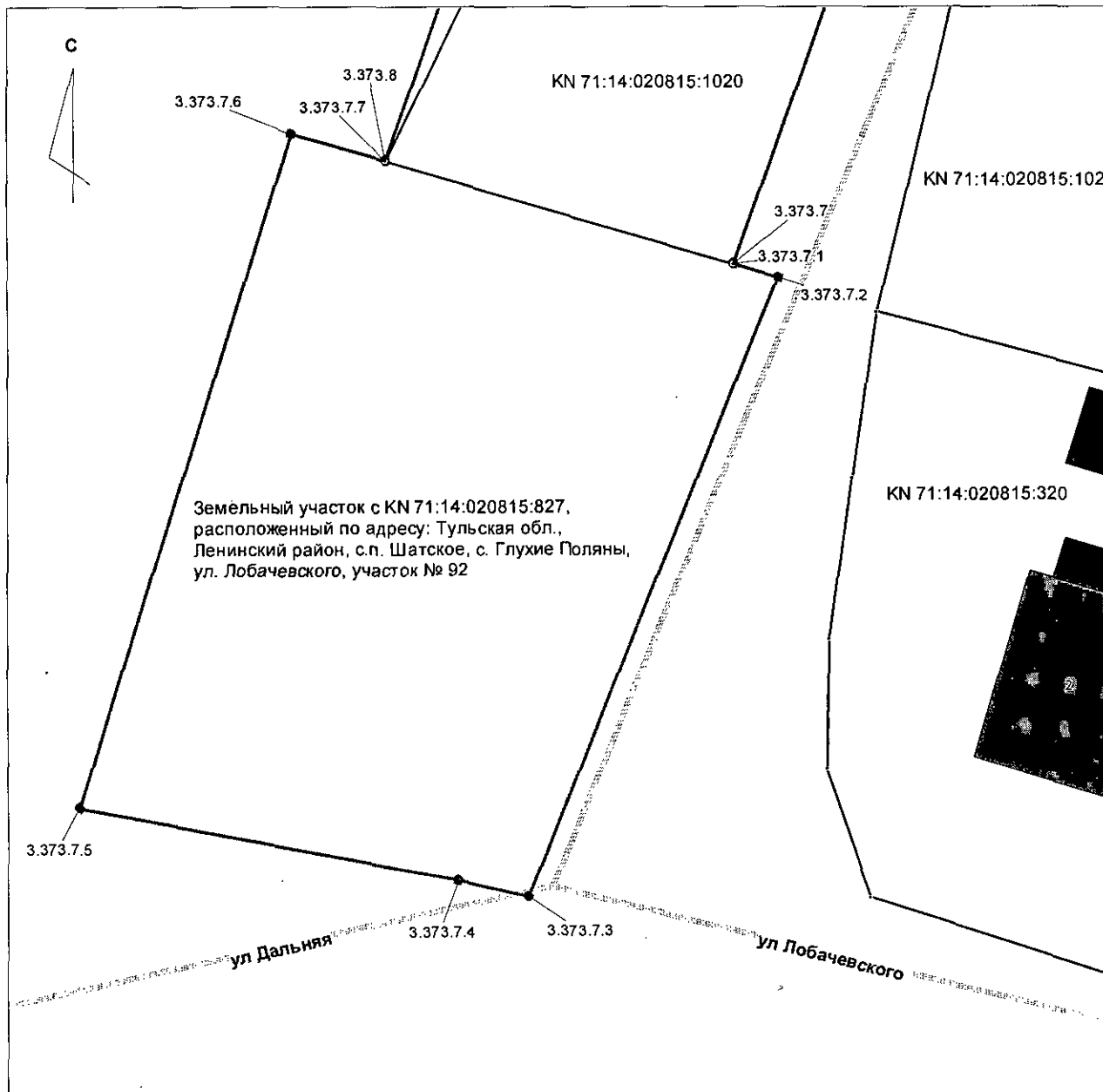
3. Постановление вступает в силу со дня официального опубликования.

Глава администрации
города Тулы



И.И. Беспалов

Приложение
к постановлению администрации города Тулы
от 26.06.2024 № 293



Каталог поворотных точек

№ точки	X	Y
	Местная система координат МСК-71.1.	
3.373.7 (неизменяемая)	744862.03	268183.00
3.373.7.1 (новая)	744861.97	268182.99
3.373.7.2 (новая)	744861.19	268185.61
3.373.7.3 (новая)	744823.84	268170.52
3.373.7.4 (новая)	744824.90	268166.21
3.373.7.5 (новая)	744829.32	268143.30
3.373.7.6 (новая)	744869.88	268156.19
3.373.7.7 (новая)	744868.22	268161.82
3.373.8 (неизменяемая)	744868.27	268161.83
